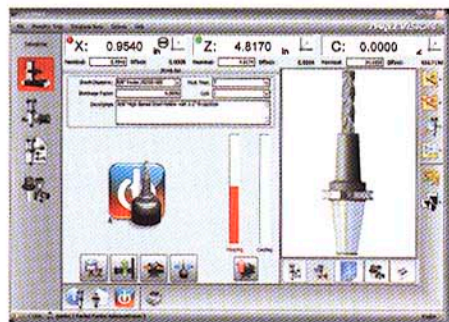


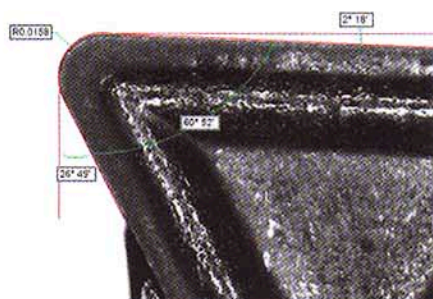
Seřizovací přístroj Parlec Parsetter ShrinkSet s tepelným upínáním

Americký výrobce seřizovacích přístrojů a upínacích nástrojů Parlec Corp. uvedl na trh nový přístroj, určený pro aplikace, které využívají výhod technologie indukčního ohřevu. Novinka s označením Parsetter ShrinkSet v sobě kombinuje špičkový kamerový seřizovací přístroj a indukční ohřev teplotně upínacích nástrojů. Nový přístroj integruje obě zařízení při využití propracovaných

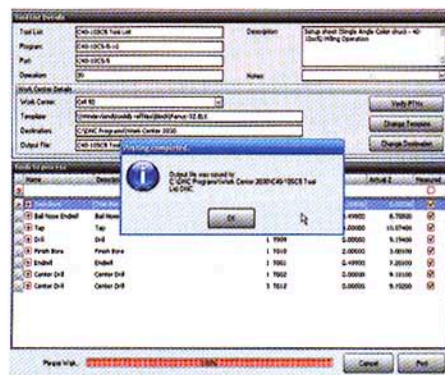


Přehledný LCD displej umožňuje pohodlnou a rychlou konfiguraci všech potřebných parametrů

obslužných softwarových modulů pro ustavení nástroje v mikronové přesnosti při tepelném upínání. Celý proces je obsluhován z jedné obrazovky dotykového displeje a celý proces upnutí a ochlazení držáku s požadovaným nástrojem probíhá automaticky a trvá 2 minuty, což je činí skutečně unikátním zařízením. Výrobce zdůrazňuje, že jde o jediný stroj této kategorie, který lze nastavit



Seřizování nástrojů probíhá automaticky, stejně jako jejich chlazení a ukládání.



Přednastavené parametry zařízení může uživatel v případě potřeby ručně změnit

ROZSAH MĚŘENÍ:

Max. průměr nástroje: 420 mm

Max. délka nástroje: 600 mm

Sedmdesátinásobné zvětšení pomocí kamery s vysokou rozlišovací schopností

Přídavné LED osvětlení povrchu pro kontrolu opotřebení

17" LCD displej

vit, prověřit a rozběhnout v tak krátkém časovém sledu.

Proces probíhá ve třech etapách:

- 1) Výkonný indukční ohřev pomocí bezpečné smyčky vysokofrekvenčního ohřevu 10kW umožňující montáž karbidových a rychlořezných nástrojů v rozsahu průměru

SPECIÁL: MSV 2009



Relevantní nástroje jsou přiřazovány a vyjímány zpět automaticky s vysokou přesností

4 - 50mm. Kamerový systém s přednastaveným smrštěním umožňuje sledovat bezpečné ustavení nástroje na požadovanou délku.

2) Ve druhé fázi následuje automatické přesunutí vřetena do spodní části přístroje, ve které probíhá ochlazení a vysušení smontovaného nástroje.

Vřeteno se poté s ochlazeným a suchým nástrojem vrátí do výchozí polohy pro kontrolu skutečné polohy nástroje.



Parlec Parsetter ShrinkSet je pozoruhodnou novinkou na trhu seřizovacích systémů

3) Přenesení dat dle požadavku zákazníka na stroj, do sítě nebo vytištění štítku s čárovým kódem.

K hlavním výhodám zařízení patří kromě jeho parametrů i to, že řada funkcí je vykonávána zcela automaticky přesný systém zajišťuje rychlé osazení nástroji potřebnými pro tu kterou operaci, nástroje jsou připraveny k použití okamžitě po indukčním/seřizovacím cyklu. Díky automatickému přesunu



Důležitým prvkem pracovního procesu je i systém chlazení

do chladicí sekce tak odpadají dřívější problémy s manipulací s horkými nástroji. Všechny potřebné informace se promítají obsluze na velkém LCD displeji, přednastavené funkce lze přepsat manuálním nastavením požadovaných parametrů. Zájemci o seřizovací přístroj Parsetter ShrinkSet je mohou vidět na MSV2009 v Brně v pavilonu P, kde bude vystaven na stánku 146.

(Misan)